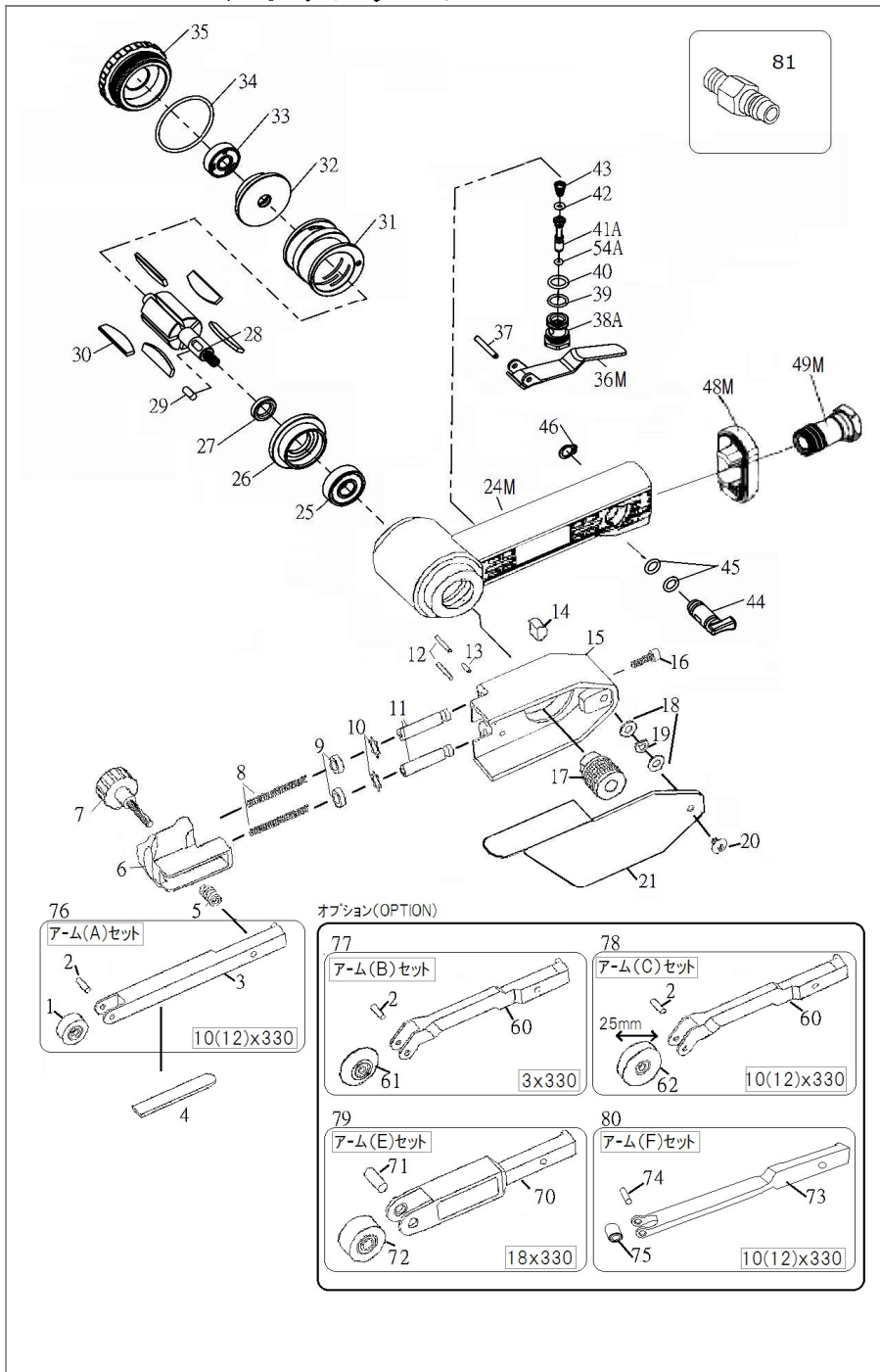


U-113M ベルトサンダー/BELT SANDER



部品表/PARTS LIST

2210-2.

Index No.	品番 Code	品名	Description		員数 Req'd	定価
1	11343	ホイールA(10(12)x330用)Assy	Wheel A ass'y	with bearing	1	3,600
2	2750	ニードルローラー	Needle roller	φ3.17x11.8	1	230
3	11339	アームA	Tension Arm A	standard	1	3,360
4	7200	アームクッション	Arm cushion	for Arm A	1	396
5	11325	調整スプリング	Adjust spring		1	156
6	11324	テンションアーム	Tension arm		1	5,256
7	11323	調整ノブ	Adjust knob		1	960
8	11328	テンションスプリング	Tension spring		2	210
9	11326	ワイパー	Wiper		2	140
10	11327	リテーナークリップ	Retainer		2	132
11	11329	サポートシャフト	Support shaft		2	576
12	4232	スプリングピン	Spring pin	φ2x16	2	60
13	2852	スプリングピン	Spring pin	φ2x8	1	60
14	11332	モーターロック	Motor lock		1	240
15	11334M	ハウジング(M)	Housing(M)		1	9,600
16	7330A	六角穴付ボルト	Cap Screw	M4x14	1	110
17	11311M	ドライブプーリー	Drive pulley		1	2,976
18	7202	平ワッシャー	Flat Washer	M4	2	100
19	7203	ウェーブワッシャー	Wave washer	WW-4	1	100
20	4462	十字穴付トラス小ネジ	Screw	M4x8	1	100
21	7201R	ベルトカバー(赤)	Belt guard (RED)		1	3,216
24M	11024M	ボデー(M)	Housing(M)	110M	1	9,600
25	3256	ベアリング	Ball Bearing	6000ZZ	1	864
26	11026	フロントプレート	Front End Plate		1	3,096
27	11027	スペーサー	Spacer		1	252
28	11028	ローター	Rotor		1	7,344
29	11029	パラレルキー	Parallel Key Both Ends Round		1	384
30	11030	ベーン	Vane		5	220
31	11031	シリンダー	Cylinder		1	6,120
32	11032	リヤプレート	Rear End Plate		1	2,448
33	3464	ベアリング	Ball Bearing	608ZZ	1	720
34	11034	O-リング	O-Ring		1	156
35	11035	キャップ	Cap		1	1,896
36M	11036M	レバー	Throttle Lever		1	816
37	2491	スプリングピン	Spring pin	φ3x20	1	60
38A	11038A	バルブボデー	Valve Body		1	732
39	11039	O-リング	O-Ring	S-11.2	1	110
40	2508	O-リング	O-Ring	P-9	1	60
41A	11041A	バルブステム	Valve stem		1	624
42	2510	O-リング	O-Ring	P-3	1	60
43	11043	バルブスプリング	Valve spring		1	180
44	11044	レギュレーター	Regulator		1	624
45	3323	O-リング	O-Ring	P-7	2	70
46	1433	スナッピング	Snap Ring	STW-8	1	100
48M	11048M	排気カバー	Exhaust Diffuser		1	636
49M	11049M	インレットブッシング	Air Inlet Bushing		1	1,008
54A	11054A	O-リング	O-Ring		1	110
60	11346	アームB(10(12)x330mm用)	Tension Arm B & C	10(12)x330mm	-	3,360
61	11347	ホイールB(3mmx330用)Assy	Wheel B 3mm ass'y	with bearing	-	3,600
62	11348	ホイールC(φ25)Assy(10(12)x330)	Wheel C φ25 ass'y	with bearing	-	3,600
70	11352	アームE(18mm用)	Tension Arm E	18mmx330mm	-	4,440
71	11353	ニードルローラー	Straight pin	φ6x20	-	372
72	11351	ホイールE(18mm用)Assy	Wheel E 18mm ass'y	with bearing	-	4,800
73	11354	アームF(10(12)x330mm用)	Tension Arm F	10(12)x330mm	-	3,360
74	11357	ニードルローラー	Straight pin		-	400
75	11355	ホイールF(10(12)x330mm用)Assy	Wheel F 10(12)mm ass'y	with bearing	-	3,600
76	113A	アームAセット(10(12)x330用)	Arm A SET	10(12)x330mm	-	6,600
77	113B	アームBセット(3x330用)	Arm B SET	3mmx330mm	-	6,600
78	113C	アームCセット:φ25(10(12)x330用)	Arm C SET	φ25/10(12)x330	-	6,600
79	113E	アームEセット(18mmx330mm用)	Arm E SET	18mmx330mm	-	8,800
80	113F	アームFセット(10(12)x330用)	Arm F SET	10(12)x330mm	-	6,600
81	5000NPT	カプラ	Coupler	PM1/4-NPT	1	420

(予告なく仕様変更することがあります)

*Parts may be changed with/without notice.