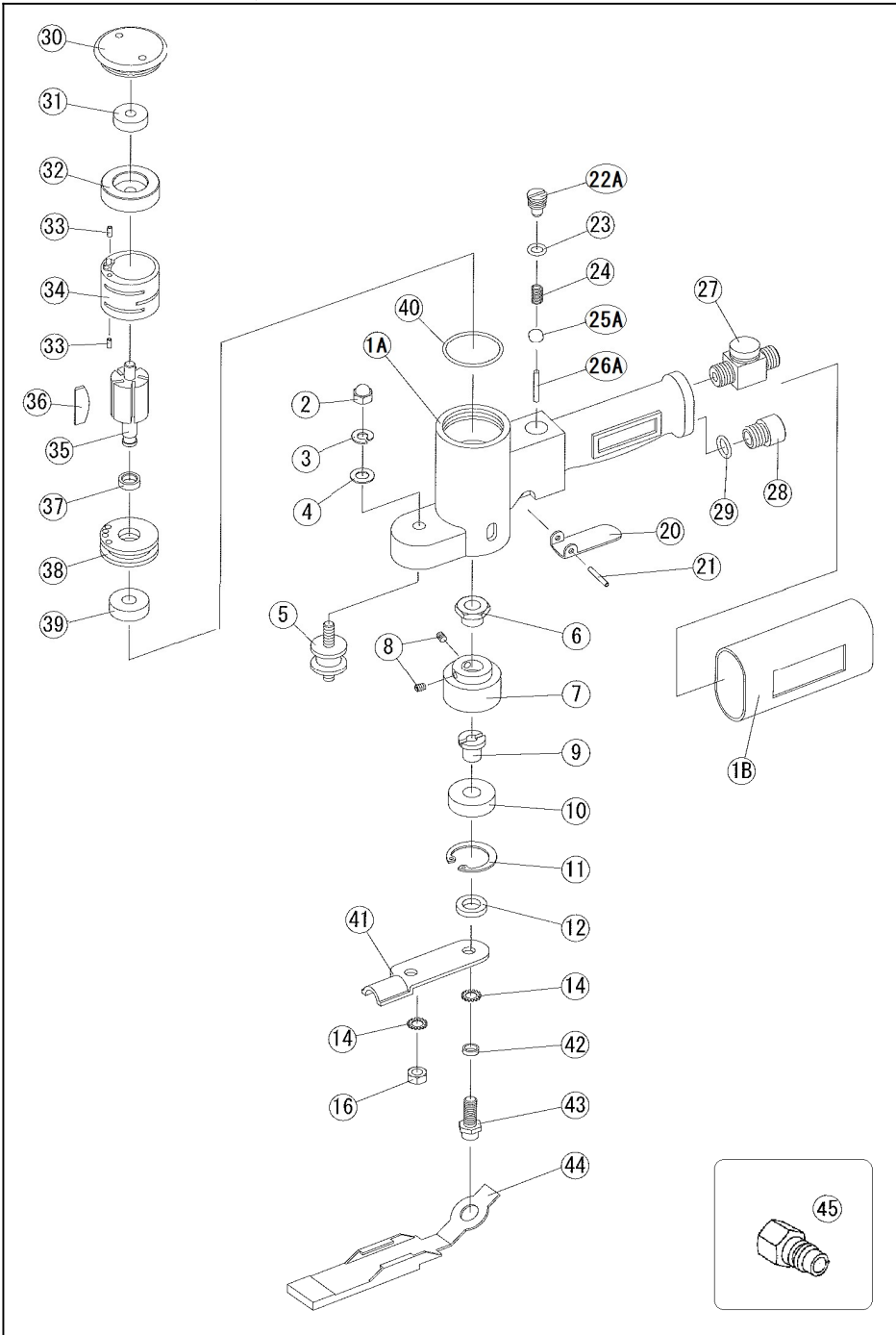


# U-71F Fサンダー FINGER-TOUCH SANDER



## 部品表/PARTS LIST

2210

| Index No. | 品番 Code | 品名            | Description      |           | 員数 Req'd | 定価    |
|-----------|---------|---------------|------------------|-----------|----------|-------|
| 1A        | 7000A   | ボデー           | Housing          | 71A       | 1        | 7,560 |
| 1B        | 7028A   | ボデーカバー        | Housing Cover    |           | 1        | 1,272 |
| 2         | 7017    | 袋ナット          | Nut              | M6        | 1        | 160   |
| 3         | 7026    | バネ座金          | Spring Washer    | M6        | 1        | 20    |
| 4         | 1317    | 平ワッシャー        | Flat Washer      | M6        | 1        | 15    |
| 5         | 7022    | ゴムサポート        | Support          |           | 1        | 1,008 |
| 6         | 7007    | ローターナット       | Rotor Nut        |           | 1        | 1,008 |
| 7         | 7005    | バランサー         | Balancer         |           | 1        | 3,708 |
| 8         | 7027    | 六角穴付止めネジ      | Set Screw        | M4x8      | 2        | 130   |
| 9         | 7006    | バランサーシャフト     | Balancer shaft   |           | 1        | 1,320 |
| 10        | 4473    | ベアリング         | Ball Bearing     | 6000 2RD  | 1        | 936   |
| 11        | 7019    | 丸R形止め輪        | Retaining ring   | IRTW-26   | 1        | 160   |
| 12        | 7008    | バランサーキャップ     | Balancer Cap     |           | 1        | 288   |
| 14        | 1134    | 歯付き座金         | Washer(No6)      | 内歯6       | 2        | 15    |
| 16        | 4380    | 六角ナット         | Hex Nut          | M6        | 1        | 90    |
| 20        | 71020   | トリガーレバー       | Lever            |           | 1        | 960   |
| 21        | 2507    | スプリングピン       | Spring pin       | φ3x18     | 1        | 60    |
| 22A       | 71022A  | バルブプラグ        | Valve Plug       |           | 1        | 600   |
| 23        | 3323    | O-リング         | O-Ring           | P-7       | 1        | 70    |
| 24        | 71024   | バルブスプリング      | Spring           |           | 1        | 180   |
| 25A       | 7060    | スロットルバルブ      | Throttle Valve   |           | 1        | 378   |
| 26A       | 2167    | ニードルローラー      | Needle roller    | φ3X19.8   | 1        | 160   |
| 27        | 4362    | スピコン          | Speed controller |           | 1        | 1,700 |
| 28        | 7015    | マフラー          | Muffler          |           | 1        | 1,512 |
| 29        | 4368    | O-リング         | O-Ring           | P-10      | 1        | 110   |
| 30        | 7011    | モーターキャップ      | Housing Cap      |           | 1        | 1,512 |
| 31        | 3310    | ベアリング         | Ball Bearing     | 626ZZ     | 1        | 720   |
| 32        | 7037    | リヤプレート        | Rear End Plate   |           | 1        | 3,000 |
| 33        | 3411    | スプリングピン       | Spring pin       | φ2.5x5    | 2        | 90    |
| 34        | 7002    | シリンダー         | Cylinder         |           | 1        | 6,180 |
| 35        | 7001    | ローター          | Rotor            |           | 1        | 7,416 |
| 36        | 7010    | ベーン           | Vane             |           | 5        | 480   |
| 37        | 7009    | スペーサー         | Spacer           |           | 1        | 252   |
| 38        | 7003    | フロントプレート      | Front End Plate  |           | 1        | 3,000 |
| 39        | 3464    | ベアリング         | Ball Bearing     | 608ZZ     | 1        | 720   |
| 40        | 7016    | O-リング         | O-Ring           | AS568-027 | 1        | 300   |
| 41        | 7045    | パッドプレート(F)    | Pad Plate - F    |           | 1        | 1,320 |
| 42        | 7046    | スペーサー         | Spacer           |           | 1        | 756   |
| 43        | 7047    | 六角ボルト         | Hex bolt         |           | 1        | 432   |
| 44        | 7048    | 71Fパッド(18x60) | F Pad            |           | 1        | 2,200 |
| 45        | 5001G   | カブラ           | Coupler          |           | 1        | 420   |

(予告なく仕様変更することがあります)

\*Parts may be changed with/without notice.