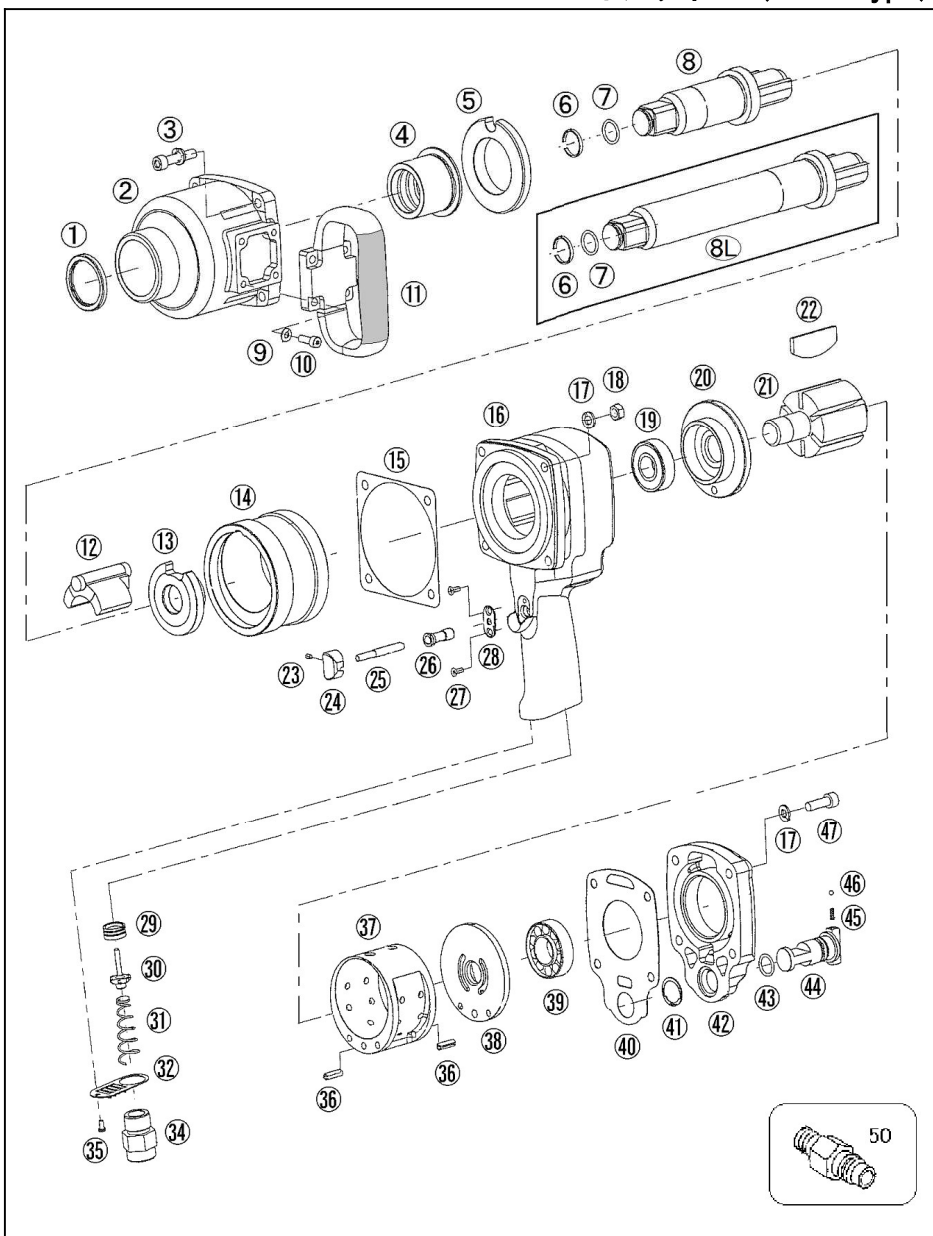


U-1350PL(ロング), U-1350P(ショート) 25.4mm角 インパクトレンチ
 (long anvil), (short anvil) **1" Impact Wrench**
ピストルタイプ (Pistol type)



部品表/PARTS LIST

2210

Index No.	品番 Code	品名	Description		員数 Req'd	定価
1	2812	オイルシール	Oil Seal	VB405205	1	924
2	135102	インパクトハウジング	Hammer Case		1	18,000
3	3909	六角穴付セムスボルト	Cap Screw	M8x40	4	144
4	2824	ハウジングブッシング	Housing bushing		1	3,960
5	2831	ホイールレシーバー	Wheel Receiver		1	7,440
6	3900	ソケットリング	Retaining ring		1	264
7	3899	O-リング	O-Ring	2019	1	110
8	2854	ショートアンビルシャック	Short Anvil	U-1350P	1	19,080
8L	2815	ロングアンビルシャック	Long Anvil Shank	U-1350PL	1	22,680
9	2667	スプリングワッシャー	Spring Washer	M6	4	60
10	2670	六角穴付ボルト	Cap Screw	M6x20	4	132
11	3762BSA	サイドハンドルAssy(青)	Side Handle Assy	with3763/3764	1	7,416
12	2829	ハンマー	Hammer		1	13,440
13	2830	カム	Cam		1	8,640
14	2816	ハンマーケース	Hammer Wheel		1	23,040
15	135115	インパクトガスケット	Hammer Case Gasket		1	504
16	135116	ボデー	Housing(Blue)	1350P	1	14,760
17	135117	スプリングワッシャー	Spring Washer	M8	8	60
18	135118	ナット	Nut	M8	4	100
19	2814	ベアリング	Ball Bearing	6205Z	1	1,320
20	2818	フロントプレート	Front End Plate	1350	1	9,480
21	2825	ローター	Rotor		1	14,880
22	2809	ベーン	Vane		6	960
23	3379	六角穴付止めネジ	Set Screw	M4x6	1	120
24	135124	トリガー	Trigger		1	840
25	135125	スロットルピン	Throttle Pin		1	840
26	135126	スロットルブッシュ	Throttle Bushing		1	888
27	135127	ネジ	Screw	M4x10	2	100
28	135128	スロットルカバー	Throttle Cover		1	320
29	135129	バルブシート	Valve Seat		1	864
30	135130	バルブ	Valve		1	1,008
31	135131	スロットルスプリング	Throttle Spring		1	264
32	135132	デфлекター	Deflector		1	420
34	3901	インレットブッシング	Air Inlet Bushing		1	3,096
35	4244	十字穴付トラス小ネジ	Screw	M4x6	1	90
36	2807	スプリングピン	Spring pin	φ 6x18	2	72
37	2817	シリンダー	Cylinder		1	13,200
38	2819	リヤプレート	Rear End Plate		1	9,480
39	2813	ベアリング	Ball Bearing	6204	1	1,056
40	135140	モーターガスケット	Motor Housing Gasket		1	624
41	135141	スナップリング	Snap Ring	ISTW22	1	200
42	135142	ボデーキャップ	Housing Cap		1	14,400
43	3280	O-リング	O-Ring	P-16	1	110
44	135144	アジャストバルブ	Adjust Valve		1	1,656
45	2811	押しスプリング	Spring		1	240
46	2462	スチールボール	Steel Ball	4mm	1	70
47	135147	六角穴付ボルト	Cap Screw	M8x25	4	144
50	5010	カプラ	Coupler	PM1/2	1	520

(予告なく仕様変更することがあります)

*Parts may be changed with/without notice.