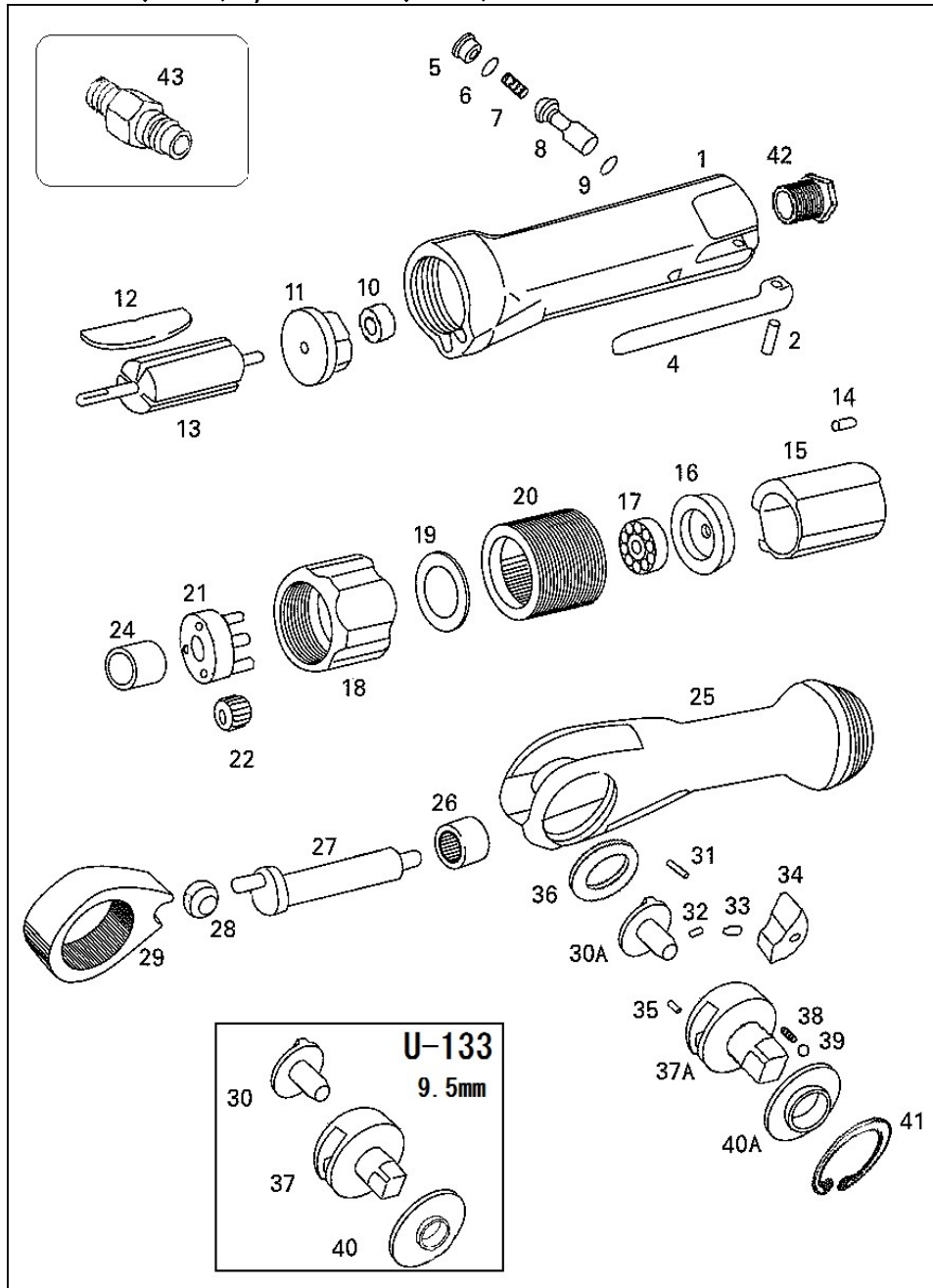


U-131(12.7mm角), U-133(9.5mm角) ラチェットレンチ  
(1/2"), (3/8") Ratchet Wrench



部品表/PARTS LIST

2210

Index No.	品番 Code	品名	Description		員数 Req'd	定価
1	2431	ボデー	Housing	131	1	5,040
2	3387	スプリングピン	Spring pin	φ3x24	1	110
4	3401	レバー	Throttle lever		1	600
5	2409	バルブプラグ	Valve plug		1	240
6	3302	O-リング	O-Ring	P-8	1	60
7	2408	バルブスプリング	Valve spring		1	170
8	3644	バルブステム	Valve stem		1	396
9	2710	O-リング	O-Ring	P-5	1	60
10	3310	ベアリング	Ball Bearing	626ZZ	1	720
11	2442	リヤプレート	Rear End Plate		1	2,040
12	2443	ベーン	Vane		4	330
13	2543	ローター	Rotor		1	4,920
14	2447	スプリングピン	Spring pin	φ1.6x6	1	90
15	2445	シリンダー	Cylinder		1	4,920
16	2446	フロントプレート	Front End Plate	131	1	2,040
17	3464	ベアリング	Ball Bearing	608ZZ	1	720
18	2448	クランプナット	Clamp nut		1	1,560
19	2449	ワッシャー(大)	Washer		1	230
20	2544	インターナルギヤ	Internal gear		1	1,320
21	2545	スピンドル	Spindle		1	3,780
22	2552	アイドルギヤ	Idle gear		3	1,860
23	2378	ニードルローラー	Needle roller	φ4x15.8	3	330
24	2542	ハウジングブッシング	Housing bushing		1	396
25	2546	ラチェットハウジング	Ratchet housing		1	6,300
26	2474	ニードルベアリング	Needle bearing	THL-1212	1	660
27	2547	クランクシャフト	Crank shaft		1	3,780
28	2458	ドライブブッシング	Drive bushing		1	792
29	2459	ヨーク	Yoke		1	2,640
3/8"(133)	30	リバーズボタン	Reverse button	9.5mm(3/8")	1	1,920
1/2"(131)	30A	リバーズボタン	Reverse button	12.7mm	1	1,800
	31	ニードルローラー	Needle roller	φ4.5x12.7	1	130
	32	ロックスプリング	Ratchet spring		1	170
	33	ロックピン	Lock pin		1	144
	34	ラチェットパール	Ratchet pawl		1	1,896
	35	スプリングピン	Spring pin	φ3x5	1	110
	36	スペーサー	Spacer		1	230
3/8"(133)	37	ラチェットシャック	Ratchet shank	9.5mm(3/8")	1	2,520
1/2"(131)	37A	ラチェットシャック	Ratchet shank	12.7mm	1	2,520
	38	フリクションスプリング	Fliction spring		2	170
	39	スチールボール	Steel Ball	4mm	2	70
3/8"(133)	40	スラストワッシャー	Thrust washer	9.5mm(3/8")	1	264
1/2"(131)	40A	スラストワッシャー	Thrust washer	12.7mm	1	288
	41	リテーニングリング	Retaining ring	RTW-29	1	192
	42	インレットブッシング	Air Inlet Bushing		1	792
	43	5000NPT カブラ	Coupler	PM1/4-NPT	1	420

(予告なく仕様変更することがあります)

\*Parts may be changed with/without notice.