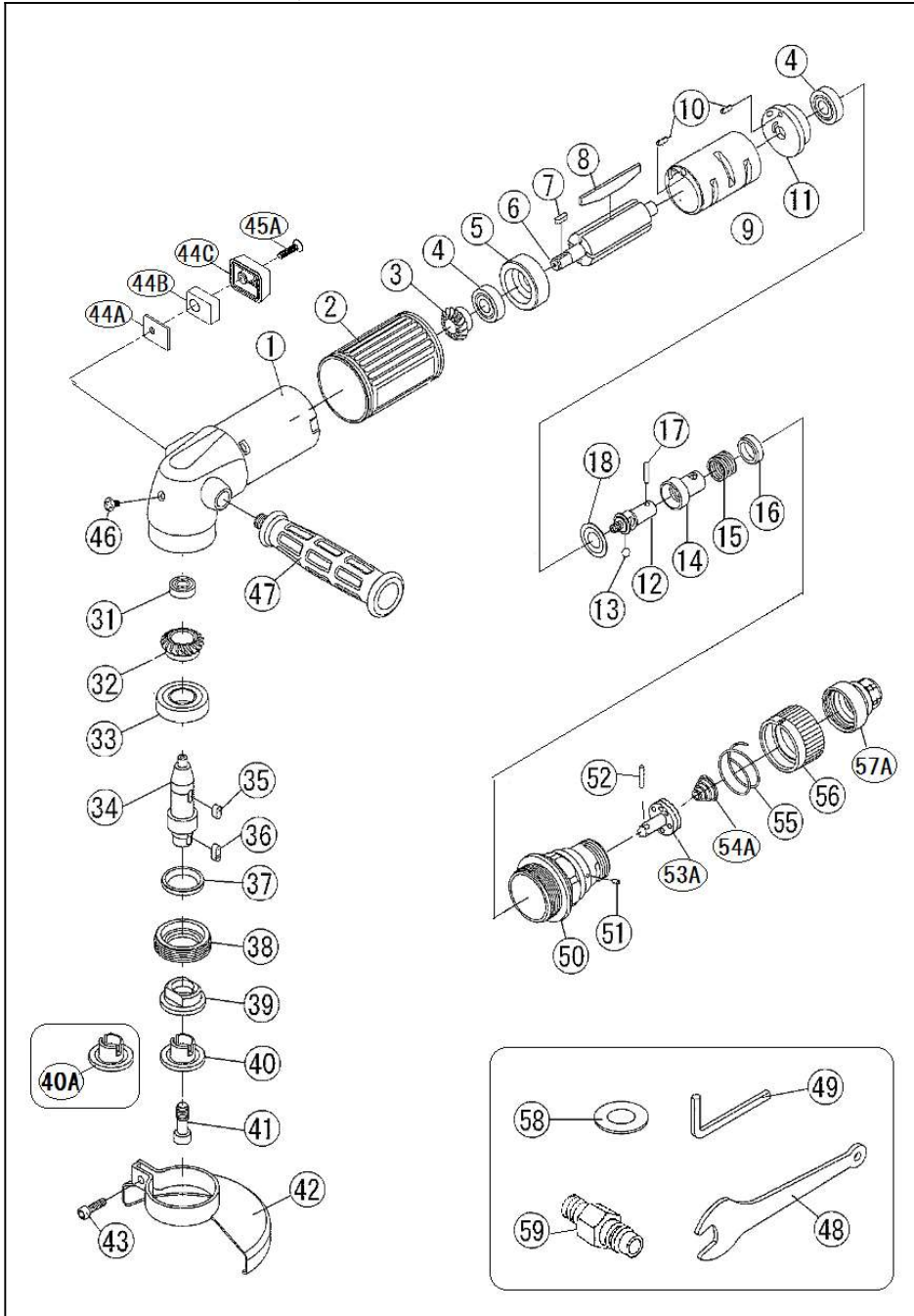


U-104GR グラインダー 4" Disc Grinder



部品表/PARTS LIST

2210

| Index No | 品番 Code | 品名 | Description | 員数 Req'd | 定価 |
|----------|---------|---------------|--------------------|----------|-------|
| 1 | 110401 | ハウジング | Housing | 1 | 7,272 |
| 2 | 110402 | ハウジングスリーブ | Housing Sleeve | 1 | 1,128 |
| 3 | 110403 | ピニオンギヤ | Pinion gear | 1 | 2,856 |
| 4 | 1500 | ベアリング | Ball Bearing | 2 | 1,200 |
| 5 | 110405 | フロントプレート | Front End Plate | 1 | 2,496 |
| 6 | 110406 | ローター | Rotor | 1 | 6,060 |
| 7 | 110407 | キー | Key | 1 | 396 |
| 8 | 110408 | ベーン | Vane | 4 | 600 |
| 9 | 110409 | シリンダー | Cylinder | 1 | 7,236 |
| 10 | 2806 | スプリングピン | Spring pin | 2 | 60 |
| 11 | 110411 | リアプレート | Rear End Plate | 1 | 2,184 |
| 12 | 110412 | アダプター | Adaptor | 1 | 1,980 |
| 13 | 110413 | スチールボール | Steel Ball | 3 | 252 |
| 14 | 110414 | シャフト | Shaft | 1 | 1,716 |
| 15 | 110415 | スプリング | Spring | 1 | 384 |
| 16 | 110416 | スペーサー | Spacer | 1 | 372 |
| 17 | 110417 | ピン | Pin | 1 | 240 |
| 18 | 110418 | ワッシャー | Washer | 1 | 252 |
| 31 | 3811 | ベアリング | Ball Bearing | 1 | 768 |
| 32 | 110432 | ベベルギヤ | Bevel Gear | 1 | 3,300 |
| 33 | 2672 | ベアリング | Ball Bearing | 1 | 1,056 |
| 34 | 110434 | スピンドル | Spindle | 1 | 6,000 |
| 35 | 110435 | キー | Key | 1 | 384 |
| 36 | 110436 | キー | Key | 1 | 384 |
| 37 | 110437 | オイルシール | Oil Seal | 1 | 612 |
| 38 | 110438 | スピンドルカバー | Spindle Cover | 1 | 1,128 |
| 39 | 110439A | ホイールアダプター(4") | Wheel Adaptor 4" | 1 | 1,896 |
| 40 | 110440 | ホイールロック(4") | Wheel Lock Down 4" | 1 | 1,320 |
| 40A | 110440A | ホイールロック(4") | Wheel Lock Down 4" | 1 | 1,440 |
| 41 | 110441 | スクリウ | Screw | 1 | 480 |
| 42 | 110442 | ホイールガード(4") | Wheel Guard 4" | 1 | 2,712 |
| 43 | 4456 | 六角穴付ボルト | Cap Screw | 1 | 200 |
| 44A | 110444A | サイレンサー | Silencer | 1 | 552 |
| 44B | 110444B | マフラー | Muffler | 1 | 228 |
| 44C | 110444C | エキゾーストデфлекター | Exhaust Deflector | 1 | 384 |
| 45A | 10438A | スクリウ | Screw | 1 | 264 |
| 46 | 110446 | スクリウ | Screw | 1 | 240 |
| 47 | 110447 | ハンドル | Handle | 1 | 1,896 |
| 48 | 110448 | チャックレンチ | Spanner Wrench | 1 | 744 |
| 49 | 110449 | 六角レンチ棒 | Hex. Wrench | 1 | 384 |
| 50 | 110450 | バルブ | Valve | 1 | 4,464 |
| 51 | 3411 | スプリングピン | Spring pin | 1 | 90 |
| 52 | 2167 | ニードルローラー | Needle roller | 1 | 160 |
| 53A | 110453A | レギュレーターバルブ | Regulator Valve | 1 | 1,464 |
| 54A | 110454A | スプリング | Spring | 1 | 360 |
| 55 | 110455 | スプリング | Spring | 1 | 360 |
| 56 | 110456 | レギュレーター | Regulator | 1 | 2,184 |
| 57A | 110457A | インレットブッシング | Air Inlet Bushing | 1 | 2,256 |
| 58 | 10456 | ワッシャー | Washer | 1 | 384 |
| 59 | 5000 | カブラ | Coupler | 1 | 420 |

(予告なく仕様変更することがあります)

*Parts may be changed with/without notice.