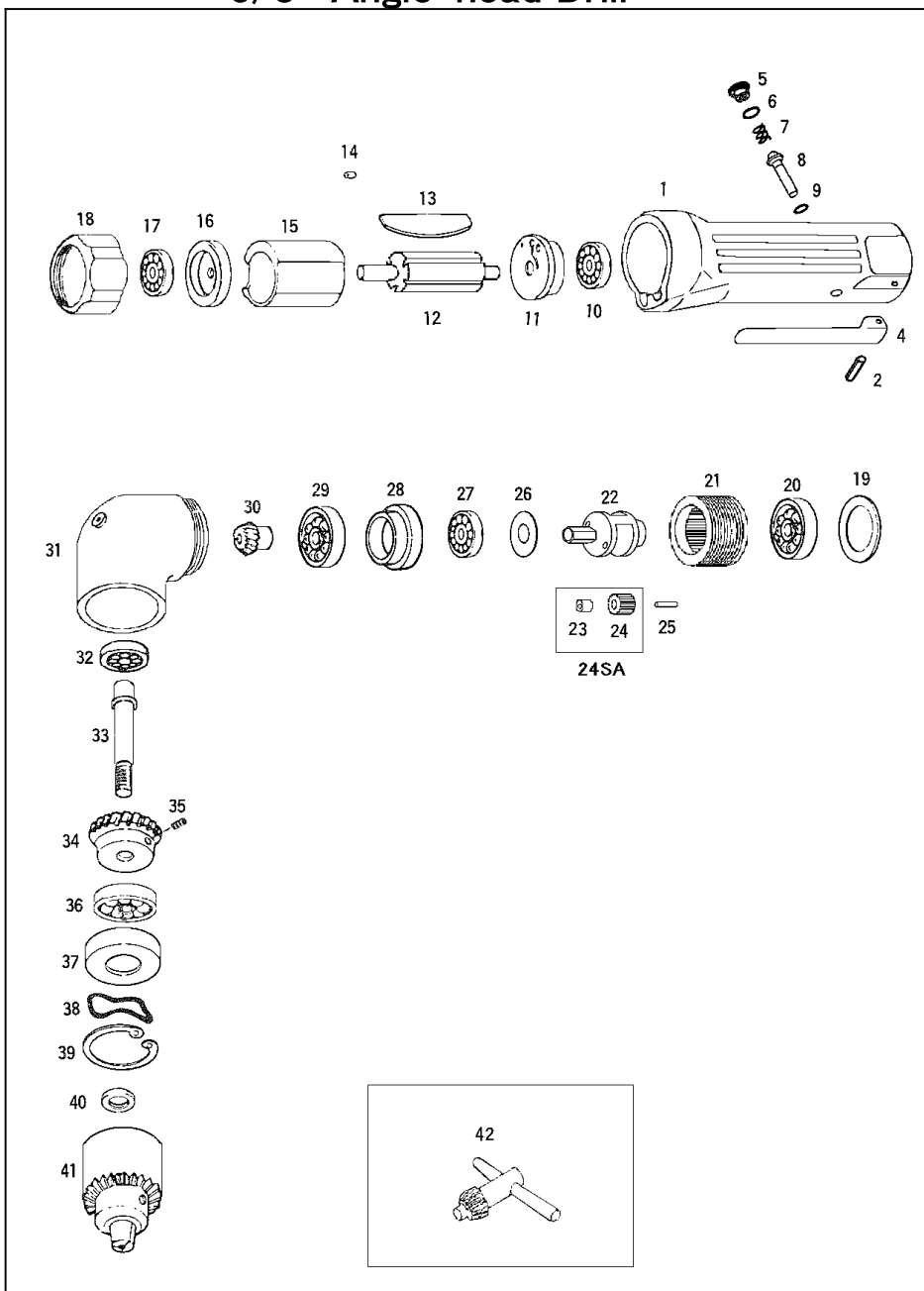


# U-500AH 10mm アングルドリル 3/8" Angle-head Drill



## 部品表/PARTS LIST

1907-2

Index No.	品番 Code	品名	Description		員数 Req'd	定価
1	2475	ボデー	Housing		1	4,200
2	3387	スプリングピン	Spring pin	φ 3x24	1	110
4	3401	レバー	Throttle lever		1	500
5	2409	バルブプラグ	Valve plug		1	220
6	3302	O-リング	O-Ring	P-8	1	60
7	2408	バルブスプリング	Valve spring		1	160
8	3644	バルブスチーム	Valve stem		1	330
9	2710	O-リング	O-Ring	P-5	1	60
10	3310	ベアリング	Ball Bearing	626ZZ	1	600
11	2442	リヤプレート	Rear End Plate		1	1,700
12	2444	ローター	Rotor		1	4,200
13	2443	ベーン	Vane		4	300
14	2447	スプリングピン	Spring pin	φ 1.6x6	1	90
15	2445	シリンダー	Cylinder		1	4,100
16	2446	フロントプレート	Front End Plate	131	1	1,700
17	3464	ベアリング	Ball Bearing	608ZZ	1	600
18	2448	クランプナット	Clamp nut		1	1,300
19	2449	ワッシャー(大)	Washer		1	210
20	2450	ベアリング	Ball Bearing	6001ZZ	1	750
21	2451	インターナルギヤ	Internal Gear		1	1,980
22	3373	スピンドルゲージ	Spindle cage		1	3,150
23	2455	アイドルギヤブッシング	Idle gear bushing		2	540
24	2454	アイドルギヤ	Idle gear		2	1,100
24SA	2454SA	アイドルギヤAssy	Idle gear ass'y	with2455	2	1,500
25	2453	ニードルローラー	Needle roller	φ 4X13.7	2	120
26	2466	スペーサー	Spacer	小	1	210
27	3464	ベアリング	Ball Bearing	608ZZ	1	600
28	3374	ベアリングカップ	Bearing cup		1	1,260
29	2450	ベアリング	Ball Bearing	6001ZZ	1	750
30	3383	ピニオンギヤ	Pinion gear		1	2,100
31	3381	アングルハウジング	Angle housing		1	5,150
32	3310	ベアリング	Ball Bearing	626ZZ	1	600
33	3375	スピンドル	Spindle		1	3,150
34	3382	ベベルギヤ	Bevel gear		1	4,120
35	3379	6角穴付止めネジ	Set Screw	M4x6	1	120
36	3256	ベアリング	Ball Bearing	6000ZZ	1	720
37	3376	ベアリングカップ大	Bearing cup		1	1,260
38	1210	ウェーブワッシャー	Wave wahser	WW-23	1	100
39	1211	リテーニングリング	Retaining ring	R32	1	160
40	2375	スペーサー	Spacer		1	550
41	2900	ドリルチャック	Drill Chuck	10mm	1	3,200
42	2923	チャックキー(大)	Drill Chuck Key		1	820

(予告なく仕様変更することがあります)

\*Parts may be changed with/without notice.