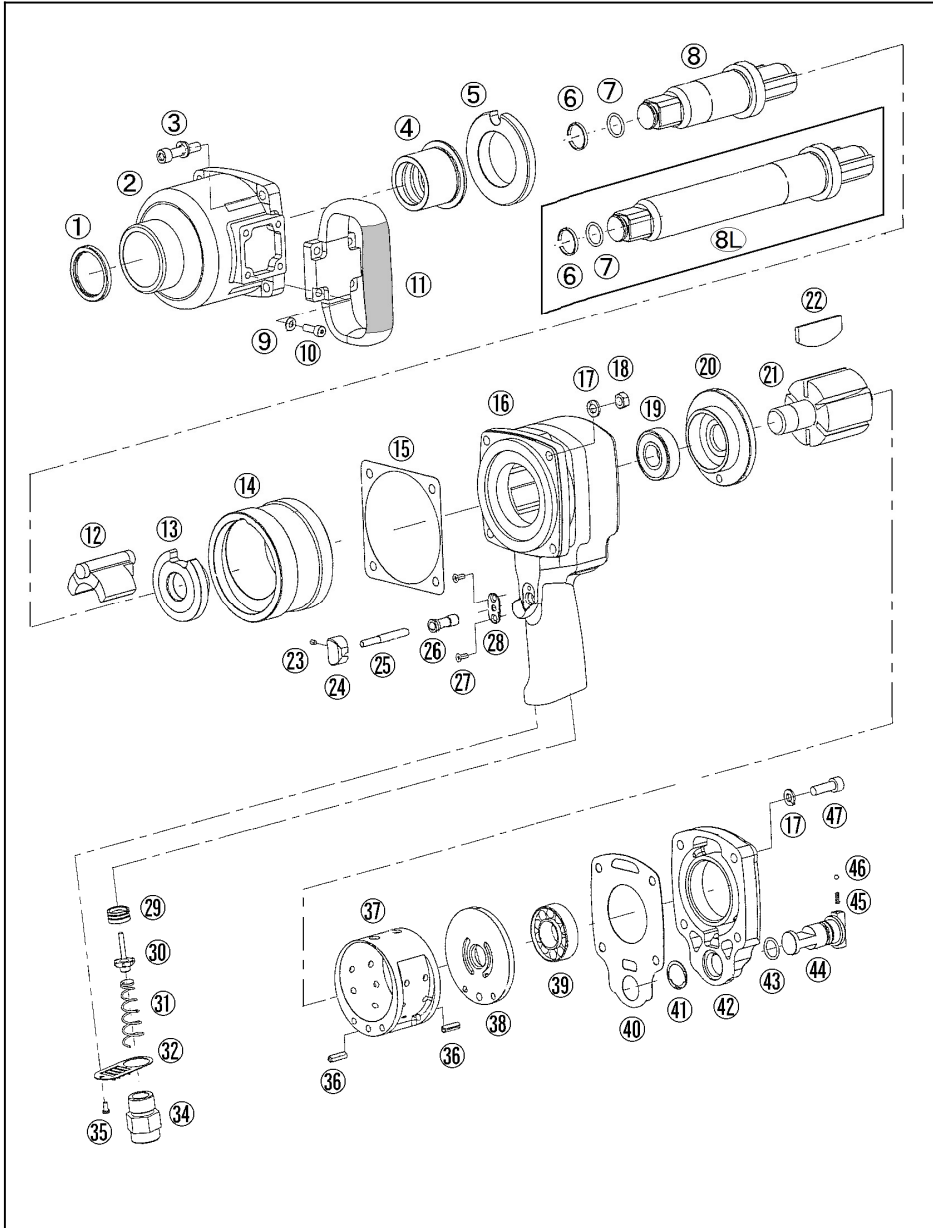


U-1350PL(ロング), U-1350P(ショート) 25.4mm角 インパクトレンチ  
 (long anvil), (short anvil) 1" Impact Wrench  
 ピistolタイプ (Pistol type)



部品表/PARTS LIST

1907

Index No.	品番 Code	品名	Description		員数 Req'd	定価
1	2812	オイルシール	Oil Seal	VB405205	1	770
2	135102	インパクトハウジング	Hammer Case		1	15,000
3	3909	6角穴付セムスボルト	Cap Screw	M8x40	4	120
4	2824	ハウジングブッシング	Housing bushing		1	3,300
5	2831	ホイールレシーバー	Wheel Receiver		1	6,200
6	3900	ソケットリング	Retaining ring		1	220
7	3899	O-リング	O-Ring	2019	1	110
8	2854	ショートアンビルシャック	Short Anvil	U-1350P	1	15,900
8L	2815	ロングアンビルシャック	Long Anvil Shank	U-1350PL	1	18,900
9	2667	スプリングワッシャー	Spring Washer	M6	4	60
10	2670	6角穴付ボルト	Cap Screw	M6x20	4	110
11	3762BSA	サイドハンドルAssy(青)	Side Handle Assy	with3763/3764	1	3,150
12	2829	ハンマー	Hammer		1	11,200
13	2830	カム	Cam		1	7,200
14	2816	ハンマーケース	Hammer Wheel		1	19,200
15	135115	インパクトガasket	Hammer Case Gasket		1	420
16	135116	ボデー	Housing(Blue)	1350P	1	12,300
17	135117	スプリングワッシャー	Spring Washer	M8	8	60
18	135118	ナット	Nut	M8	4	100
19	2814	ベアリング	Ball Bearing	6205Z	1	1,100
20	2818	フロントプレート	Front End Plate	1350	1	7,900
21	2825	ローター	Rotor		1	12,400
22	2809	ベーン	Vane		6	800
23	3379	6角穴付止めネジ	Set Screw	M4x6	1	120
24	135124	トリガー	Trigger		1	700
25	135125	スロットルピン	Throttle Pin		1	700
26	135126	スロットルブッシュ	Throttle Bushing		1	740
27	135127	ネジ	Screw	M4x10	2	100
28	135128	スロットルカバー	Throttle Cover		1	300
29	135129	バルブシート	Valve Seat		1	720
30	135130	バルブ	Valve		1	840
31	135131	スロットルスプリング	Throttle Spring		1	220
32	135132	デфлекター	Deflector		1	400
34	3901	インレットブッシング	Air Inlet Bushing		1	2,580
35	4244	十字穴付トラス小ネジ	Screw	M4x6	1	90
36	2807	スプリングピン	Spring pin	φ6x18	2	60
37	2817	シリンダー	Cylinder		1	11,000
38	2819	リヤプレート	Rear End Plate		1	7,900
39	2813	ベアリング	Ball Bearing	6204	1	880
40	135140	モーターガasket	Motor Housing Gasket		1	520
41	135141	スナップリング	Snap Ring	ISTW22	1	200
42	135142	ボデーキャップ	Housing Cap		1	12,000
43	3280	O-リング	O-Ring	P-16	1	110
44	135144	アジャストバルブ	Adjust Valve		1	1,380
45	2811	押しスプリング	Spring		1	220
46	2462	スチールボール	Steel Ball	4mm	1	60
47	135147	6角穴付ボルト	Cap Screw	M8x25	4	120

(予告なく仕様変更することがあります)

\*Parts may be changed with/without notice.