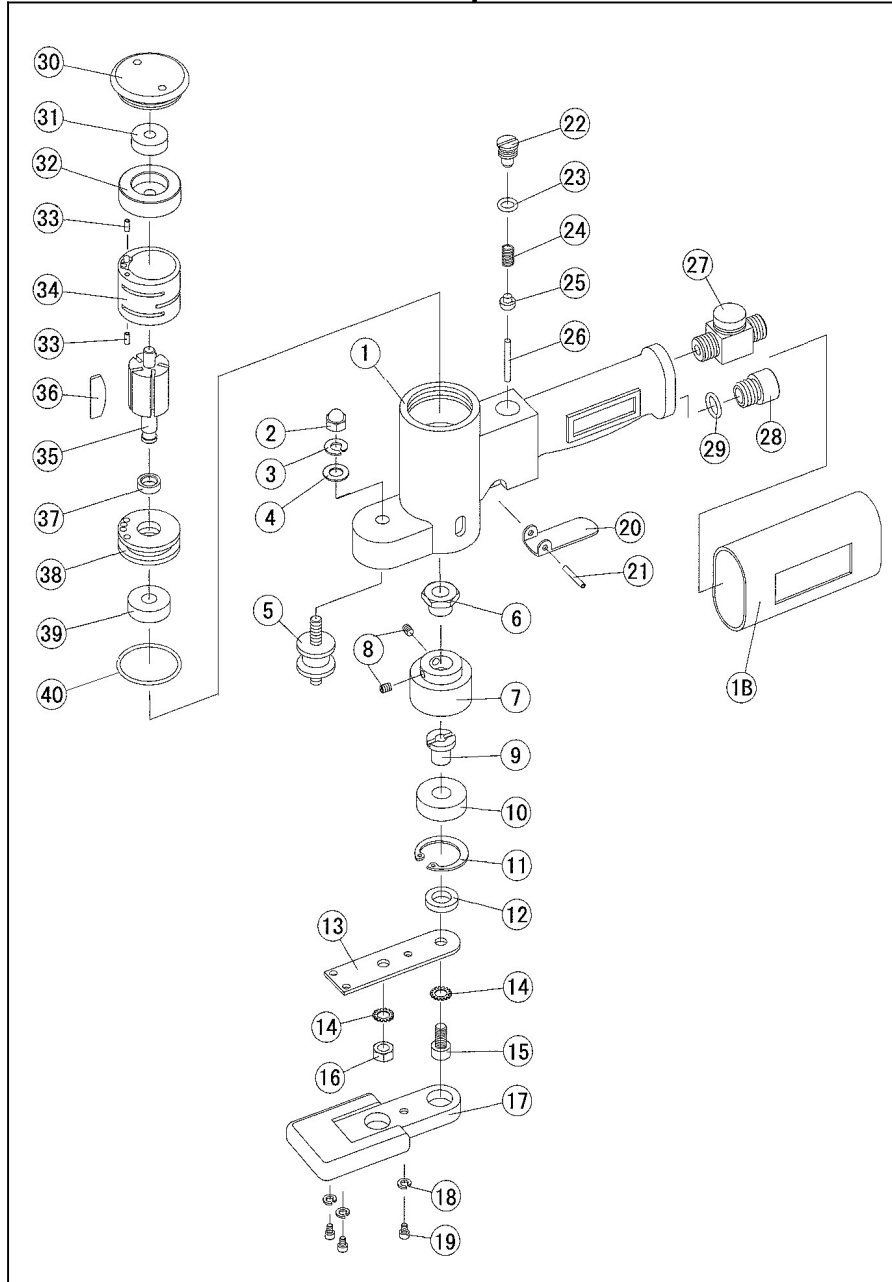


U-71 チップサンダー Tip Sander



部品表/PARTS LIST

1907

| Index No. | 品番 Code | 品名 | Description | | 員数 Req'd | 定価 |
|-----------|---------|-----------|------------------|-----------|----------|------|
| 1 | 7000 | ボデー | Housing | | 1 | 6000 |
| 1B | 7028 | ボデーカバー | Housing Cover | | 1 | 1060 |
| 2 | 7017 | 袋ナット | Nut | M6 | 1 | 150 |
| 3 | 7026 | バネ座金 | Spring Washer | M6 | 1 | 16 |
| 4 | 1317 | 平座金 | Washer | | 1 | 12 |
| 5 | 7022 | ゴムサポート | Support | | 1 | 840 |
| 6 | 7007 | ローターナット | Rotor Nut | | 1 | 840 |
| 7 | 7005 | バランサー | Balancer | | 1 | 3090 |
| 8 | 7027 | 六角穴付止めネジ | Set Screw | M4 × 8 | 2 | 130 |
| 9 | 7006 | バランサーシャフト | Balancer Shaft | | 1 | 1100 |
| 10 | 4473 | ベアリング | Bearing | 6000 2RS | 1 | 780 |
| 11 | 7019 | 丸R形止め輪 | Snap Ring | IRTW-26 | 1 | 140 |
| 12 | 7008 | バランサーキャップ | Balancer Cap | | 1 | 240 |
| 13 | 7012 | パッドプレート | Pad Plate | | 1 | 550 |
| 14 | 1134 | 歯付き座金 | Washer | M6 | 2 | 12 |
| 15 | 7018 | 六角穴付ボルト | Bolt | M6 × 12 | 1 | 160 |
| 16 | 4380 | 六角ナット | Nut | M6 | 1 | 90 |
| 17 | 7020 | パッド | Pad | 40 × 86 | 1 | 2500 |
| 18 | 2526 | バネ座金 | Washer | M4 | 3 | 12 |
| 19 | 5518 | 十字穴付なべ小ネジ | Screw | M4 × 5 | 3 | 90 |
| 20 | 71020 | トリガーレバー | Lever | | 1 | 800 |
| 21 | 2507 | スプリングピン | Pin | φ 3 × 18 | 1 | 60 |
| 22 | 71022 | バルブプラグ | Valve Plug | | 1 | 500 |
| 23 | 3323 | O-リング | O-ring | P7 | 1 | 70 |
| 24 | 71024 | バルブスプリング | Spring | | 1 | 160 |
| 25 | 71025 | バルブシール | Valve Seal | | 1 | 300 |
| 26 | 71026 | バルブピン | Valve Pin | | 1 | 100 |
| 27 | 4362 | スピコン | Speed Controller | | 1 | 1500 |
| 28 | 7015 | マフラー | Muffler | | 1 | 1260 |
| 29 | 4368 | O-リング | O-ring | P10 | 1 | 110 |
| 30 | 7011 | モーターキャップ | Housing Cap | | 1 | 1260 |
| 31 | 3310 | ベアリング | Bearing | 626ZZ | 1 | 600 |
| 32 | 7037 | リアプレート | Rear Plate | | 1 | 2500 |
| 33 | 3411 | スプリングピン | Pin | φ 2.5 × 5 | 2 | 90 |
| 34 | 7002 | シリンダ | Cylinder | | 1 | 5150 |
| 35 | 7001 | ローター | Rotor | | 1 | 6180 |
| 36 | 7010 | ベーン | Vane | | 5 | 400 |
| 37 | 7009 | スペーサー | Spacer | | 1 | 210 |
| 38 | 7003 | フロントプレート | Front Plate | | 1 | 2500 |
| 39 | 3464 | ベアリング | Bearing | 608ZZ | 1 | 600 |
| 40 | 7016 | O-リング | O-ring | AS568-027 | 1 | 300 |

(予告なく仕様変更することがあります)

*Parts may be changed with/without notice.